

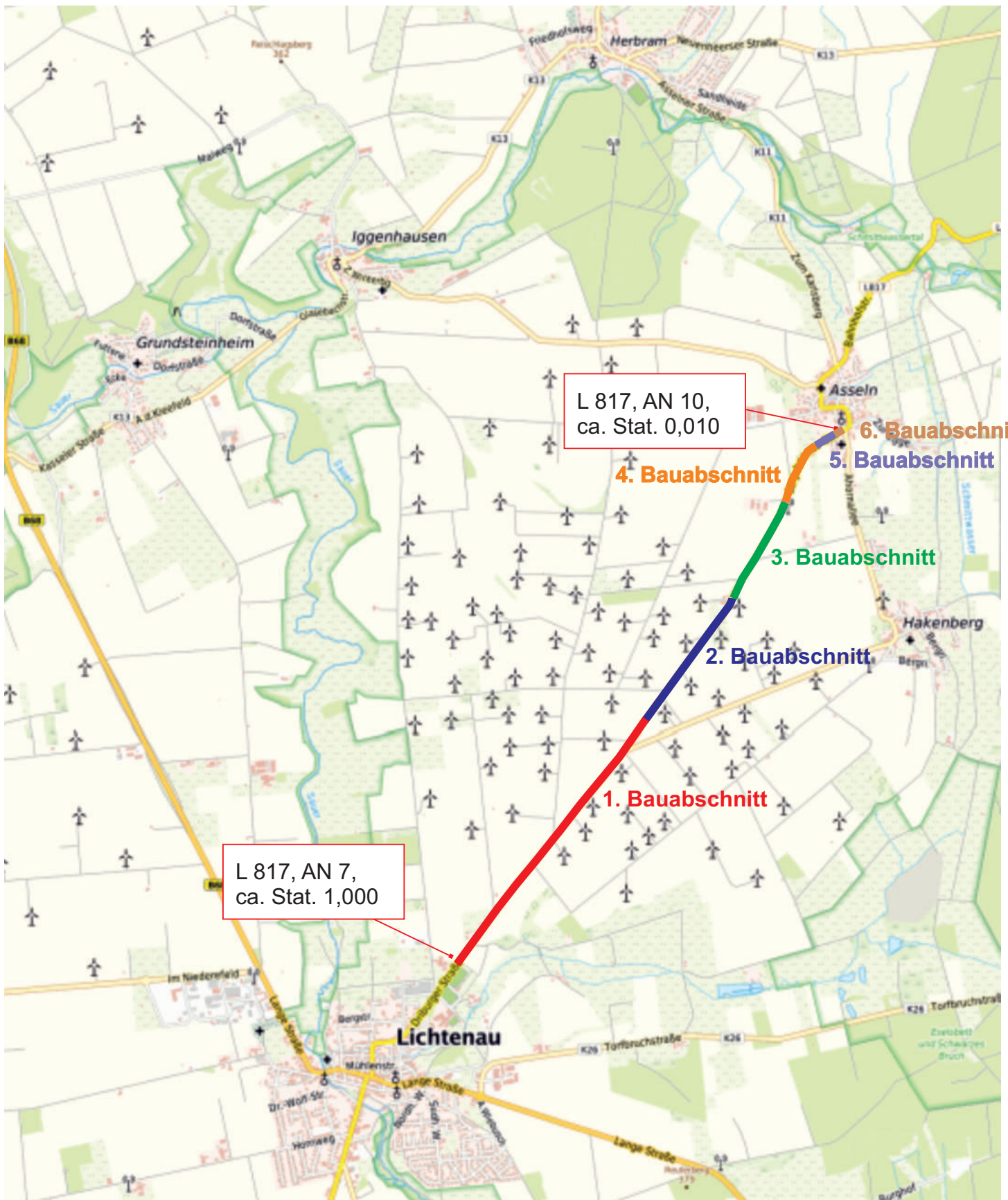
Landesbetrieb Straßenbau NRW
 Regionalniederlassung Sauerland-Hochstift
 Außenstelle Paderborn

L 817 Lichtenau-Asseln,
 Fahrbahninstandsetzung im Abschnitt 7, Stat. 1,000
 bis AN 10, Stat. 0,010

Übersichtsplan

kein Maßstab
 Stand: 18.02.2026

Anlage 1



Landesbetrieb Straßenbau NRW
 Regionalniederlassung Sauerland-Hochstift
 Außenstelle Paderborn

L 817 Lichtenau-Asseln,
 Fahrbahninstandsetzung im Abschnitt 7, Stat. 1,000
 bis AN 10, Stat. 0,010

Übersichtslageplan

kein Maßstab
 Stand: 18.02.2026







Anlage 2



Allgemein: gilt für alle Bauphasen
 - Verkehrsführungen gemäß RSA und ZTV-SA
 - Anforderungen an die gelben Markierungen gemäß Baubeschreibung.
 - Baustellenbeschilderung gemäß RSA.
 - Die vorh. Beschilderung ist dem jeweiligen Bauzustand anzupassen.

sämtliche Verkehrszeichen: Schildgröße 2, randverstärkt und retroreflektierend mit Folien min. der Bauart RA 2

Die Standsicherheitsklassen gemäß ZTV-SA97 und TL-Aufstellvorrichtungen sind zu berücksichtigen. Die Tabelle A1 im Anhang 3 der ZTV-SA97 ist zur Ermittlung der Standsicherheitsklassen maßgebend!

-  Beschilderung grau hinterlegt = vorhandene Beschilderung
-  zu entwertende vorhandene Beschilderung
-  zu errichtende mobile StVO-Beschilderung
-  Entwertung vorhandene Wegweisung
-  Baufeld
-  Umfahrung ÖPNV / Einsatzfahrzeuge

Landesbetrieb Straßenbau NRW
 Regionalniederlassung Sauerland-Hochstift
 Außenstelle Paderborn

L 817 Lichtenau-Asseln,
 Fahrbahninstandsetzung im Abschnitt 7, Stat. 1,000
 bis AN 10, Stat. 0,010

Verkehrszeichenplan - 1. Bauabschnitt

kein Maßstab
 Stand: 18.02.2026

Allgemein: gilt für alle Bauphasen

- Verkehrsführungen gemäß RSA und ZTV-SA
- Anforderungen an die gelben Markierungen gemäß Baubeschreibung.
- Baustellenbeschilderung gemäß RSA.
- Die vorh. Beschilderung ist dem jeweiligen Bauzustand anzupassen.

sämtliche Verkehrszeichen: Schildgröße 2, randverstärkt und retroreflektierend mit Folien min. der Bauart RA 2

Die Standsicherheitsklassen gemäß ZTV-SA97 und TL-Aufstellvorrichtungen sind zu berücksichtigen. Die Tabelle A1 im Anhang 3 der ZTV-SA97 ist zur Ermittlung der Standsicherheitsklassen maßgebend!



Beschilderung grau hinterlegt = vorhandene Beschilderung



zu entwertende vorhandene Beschilderung



zu errichtende mobile StVO-Beschilderung



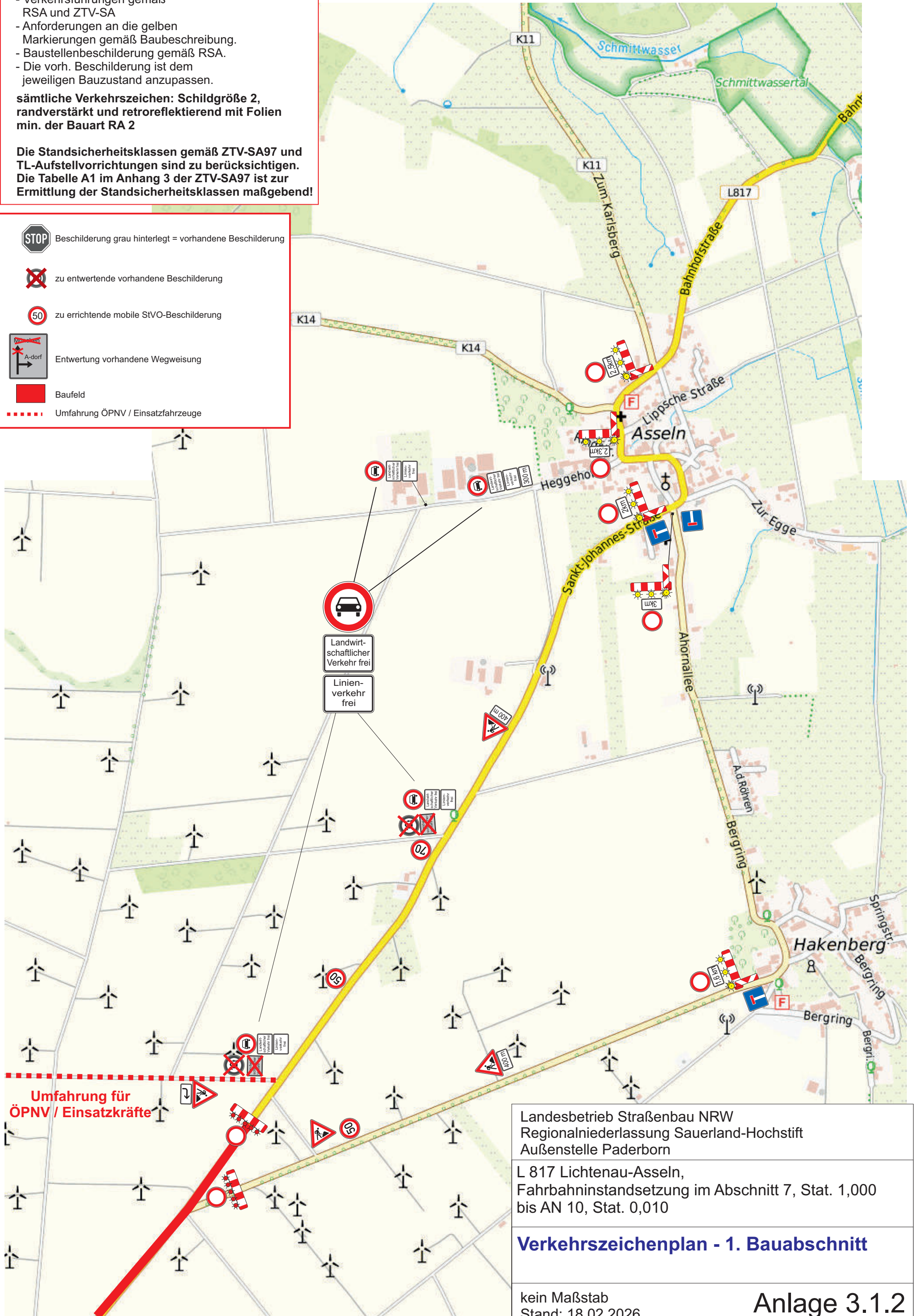
Entwertung vorhandene Wegweisung



Baufeld



Umfahrung ÖPNV / Einsatzfahrzeuge



Landesbetrieb Straßenbau NRW
Regionalniederlassung Sauerland-Hochstift
Außenstelle Paderborn

L 817 Lichtenau-Asseln,
Fahrbahninstandsetzung im Abschnitt 7, Stat. 1,000
bis AN 10, Stat. 0,010

Verkehrszeichenplan - 1. Bauabschnitt

kein Maßstab
Stand: 18.02.2026

Anlage 3.1.2



Allgemein: gilt für alle Bauphasen
 - Verkehrsführungen gemäß RSA und ZTV-SA
 - Anforderungen an die gelben Markierungen gemäß Baubeschreibung.
 - Baustellenbeschilderung gemäß RSA.
 - Die vorh. Beschilderung ist dem jeweiligen Bauzustand anzupassen.

sämtliche Verkehrszeichen: Schildgröße 2, randverstärkt und retroreflektierend mit Folien min. der Bauart RA 2

Die Standsicherheitsklassen gemäß ZTV-SA97 und TL-Aufstellvorrichtungen sind zu berücksichtigen. Die Tabelle A1 im Anhang 3 der ZTV-SA97 ist zur Ermittlung der Standsicherheitsklassen maßgebend!

	Beschilderung grau hinterlegt = vorhandene Beschilderung
	zu entwertende vorhandene Beschilderung
	zu errichtende mobile StVO-Beschilderung
	Entwertung vorhandene Wegweisung
	Baufeld

Landesbetrieb Straßenbau NRW
 Regionalniederlassung Sauerland-Hochstift
 Außenstelle Paderborn

L 817 Lichtenau-Asseln,
 Fahrbahninstandsetzung im Abschnitt 7, Stat. 1,000
 bis AN 10, Stat. 0,010

**Verkehrszeichenplan - 2. Bauabschnitt
 AN 8, ca. Stat. 0,250 - AN 8, ca. Stat. 1,100**

Allgemein: gilt für alle Bauphasen

- Verkehrsführungen gemäß RSA und ZTV-SA
- Anforderungen an die gelben Markierungen gemäß Baubeschreibung.
- Baustellenbeschilderung gemäß RSA.
- Die vorh. Beschilderung ist dem jeweiligen Bauzustand anzupassen.

sämtliche Verkehrszeichen: Schildgröße 2, randverstärkt und retroreflektierend mit Folien min. der Bauart RA 2

Die Standsicherheitsklassen gemäß ZTV-SA97 und TL-Aufstellvorrichtungen sind zu berücksichtigen. Die Tabelle A1 im Anhang 3 der ZTV-SA97 ist zur Ermittlung der Standsicherheitsklassen maßgebend!



Beschilderung grau hinterlegt = vorhandene Beschilderung



zu entwertende vorhandene Beschilderung



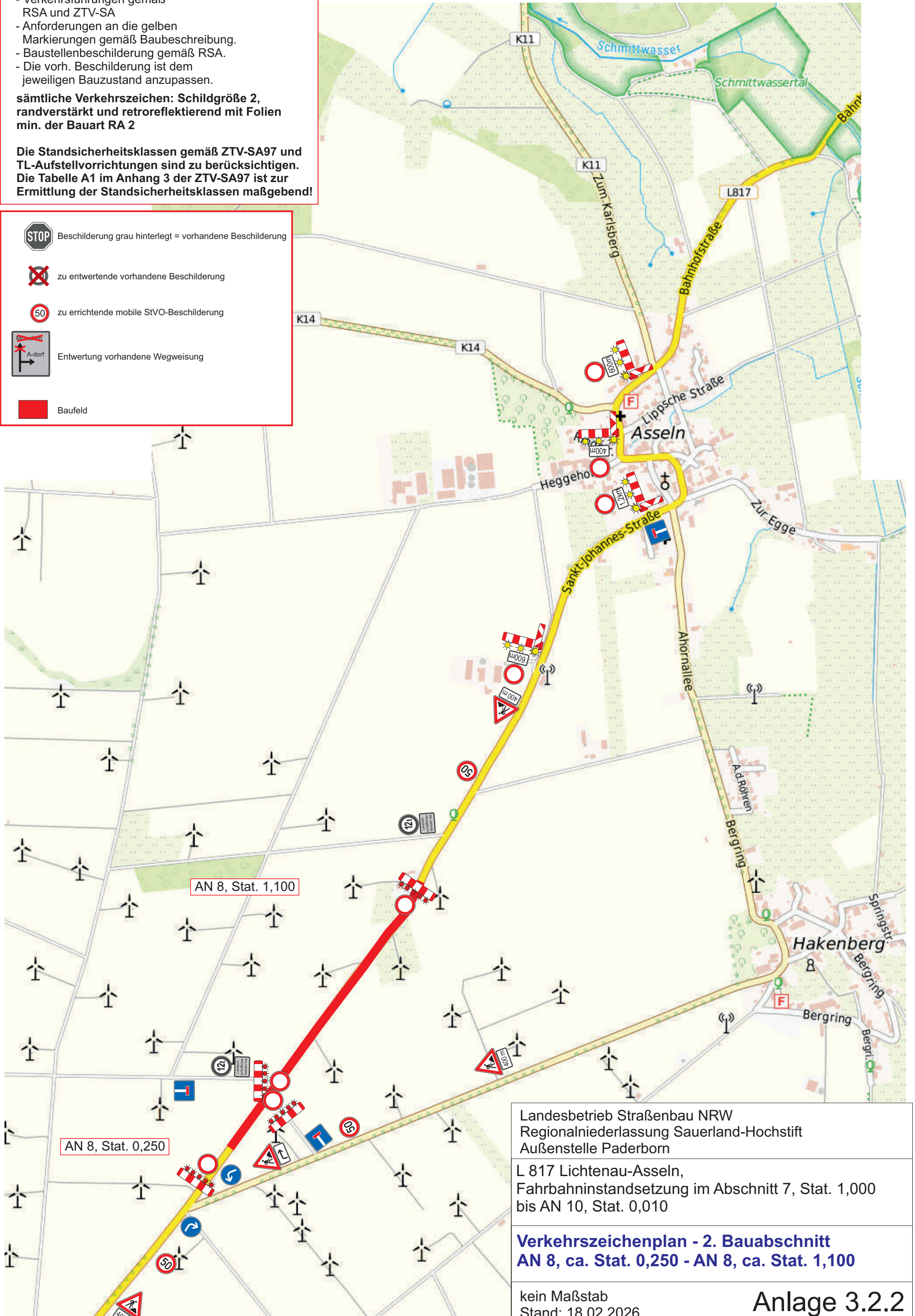
zu errichtende mobile StVO-Beschilderung



Entwertung vorhandene Wegweisung



Baufeld



Landesbetrieb Straßenbau NRW
Regionalniederlassung Sauerland-Hochstift
Außenstelle Paderborn
L 817 Lichtenau-Asseln,
Fahrbahninstandsetzung im Abschnitt 7, Stat. 1,000
bis AN 10, Stat. 0,010

**Verkehrszeichenplan - 2. Bauabschnitt
AN 8, ca. Stat. 0,250 - AN 8, ca. Stat. 1,100**

kein Maßstab
Stand: 18.02.2026

Anlage 3.2.2



Allgemein: gilt für alle Bauphasen
 - Verkehrsführungen gemäß RSA und ZTV-SA
 - Anforderungen an die gelben Markierungen gemäß Baubeschreibung.
 - Baustellenbeschilderung gemäß RSA.
 - Die vorh. Beschilderung ist dem jeweiligen Bauzustand anzupassen.

sämtliche Verkehrszeichen: Schildgröße 2, randverstärkt und retroreflektierend mit Folien min. der Bauart RA 2

Die Standsicherheitsklassen gemäß ZTV-SA97 und TL-Aufstellvorrichtungen sind zu berücksichtigen. Die Tabelle A1 im Anhang 3 der ZTV-SA97 ist zur Ermittlung der Standsicherheitsklassen maßgebend!

	Beschilderung grau hinterlegt = vorhandene Beschilderung
	zu entwertende vorhandene Beschilderung
	zu errichtende mobile StVO-Beschilderung
	Entwertung vorhandene Wegweisung
	Baufeld

Landesbetrieb Straßenbau NRW
 Regionalniederlassung Sauerland-Hochstift
 Außenstelle Paderborn

L 817 Lichtenau-Asseln,
 Fahrbahninstandsetzung im Abschnitt 7, Stat. 1,000
 bis AN 10, Stat. 0,010

**Verkehrszeichenplan -3. Bauabschnitt
 AN 8, ca. Stat. 1,100 - AN 8, ca. Stat. 1,740**

kein Maßstab
 Stand: 18.02.2026

Allgemein: gilt für alle Bauphasen

- Verkehrsführungen gemäß RSA und ZTV-SA
- Anforderungen an die gelben Markierungen gemäß Baubeschreibung.
- Baustellenbeschilderung gemäß RSA.
- Die vorh. Beschilderung ist dem jeweiligen Bauzustand anzupassen.

sämtliche Verkehrszeichen: Schildgröße 2, randverstärkt und retroreflektierend mit Folien min. der Bauart RA 2

Die Standsicherheitsklassen gemäß ZTV-SA97 und TL-Aufstellvorrichtungen sind zu berücksichtigen. Die Tabelle A1 im Anhang 3 der ZTV-SA97 ist zur Ermittlung der Standsicherheitsklassen maßgebend!



Beschilderung grau hinterlegt = vorhandene Beschilderung



zu entwertende vorhandene Beschilderung



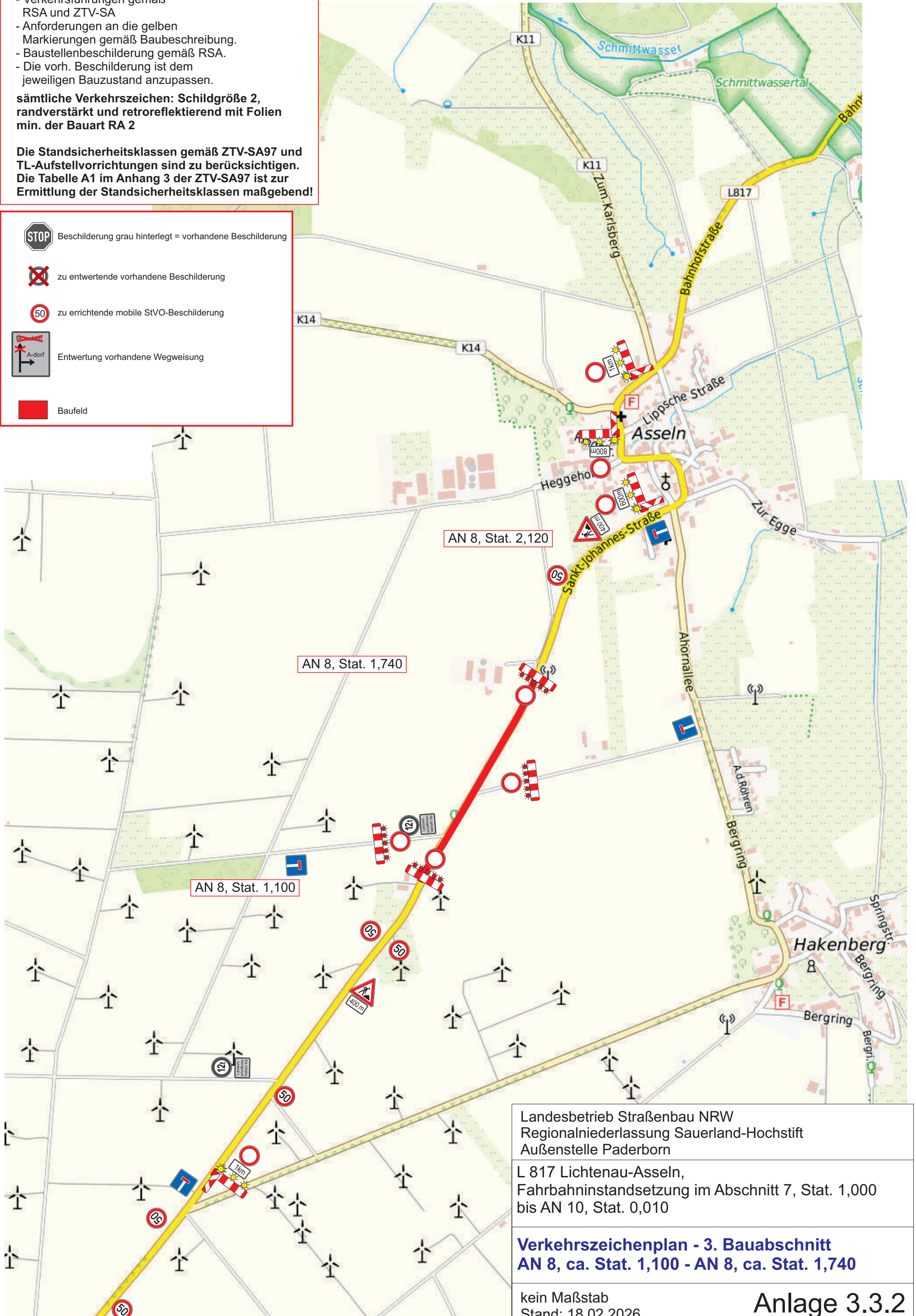
zu errichtende mobile StVO-Beschilderung



Entwertung vorhandene Wegweisung



Baufeld



Landesbetrieb Straßenbau NRW
Regionalniederlassung Sauerland-Hochstift
Außenstelle Paderborn

L 817 Lichtenau-Asseln,
Fahrbahninstandsetzung im Abschnitt 7, Stat. 1,000
bis AN 10, Stat. 0,010

**Verkehrszeichenplan - 3. Bauabschnitt
AN 8, ca. Stat. 1,100 - AN 8, ca. Stat. 1,740**

kein Maßstab
Stand: 18.02.2026

Anlage 3.3.2



Allgemein: gilt für alle Bauphasen
 - Verkehrsführungen gemäß RSA und ZTV-SA
 - Anforderungen an die gelben Markierungen gemäß Baubeschreibung.
 - Baustellenbeschilderung gemäß RSA.
 - Die vorh. Beschilderung ist dem jeweiligen Bauzustand anzupassen.

sämtliche Verkehrszeichen: Schildgröße 2, randverstärkt und retroreflektierend mit Folien min. der Bauart RA 2

Die Standsicherheitsklassen gemäß ZTV-SA97 und TL-Aufstellvorrichtungen sind zu berücksichtigen. Die Tabelle A1 im Anhang 3 der ZTV-SA97 ist zur Ermittlung der Standsicherheitsklassen maßgebend!

	Beschilderung grau hinterlegt = vorhandene Beschilderung
	zu entwertende vorhandene Beschilderung
	zu errichtende mobile StVO-Beschilderung
	Entwertung vorhandene Wegweisung
	Baufeld

Landesbetrieb Straßenbau NRW
 Regionalniederlassung Sauerland-Hochstift
 Außenstelle Paderborn

L 817 Lichtenau-Asseln,
 Fahrbahninstandsetzung im Abschnitt 7, Stat. 1,000
 bis AN 10, Stat. 0,010

**Verkehrszeichenplan - 4. Bauabschnitt
 AN 8, ca. Stat. 1,740 - AN 8, ca. Stat. 2,120**

kein Maßstab
 Stand: 18.02.2026

Allgemein: gilt für alle Bauphasen

- Verkehrsführungen gemäß RSA und ZTV-SA
- Anforderungen an die gelben Markierungen gemäß Baubeschreibung.
- Baustellenbeschilderung gemäß RSA.
- Die vorh. Beschilderung ist dem jeweiligen Bauzustand anzupassen.

sämtliche Verkehrszeichen: Schildgröße 2, randverstärkt und retroreflektierend mit Folien min. der Bauart RA 2

Die Standsicherheitsklassen gemäß ZTV-SA97 und TL-Aufstellvorrichtungen sind zu berücksichtigen. Die Tabelle A1 im Anhang 3 der ZTV-SA97 ist zur Ermittlung der Standsicherheitsklassen maßgebend!



Beschilderung grau hinterlegt = vorhandene Beschilderung



zu entwertende vorhandene Beschilderung



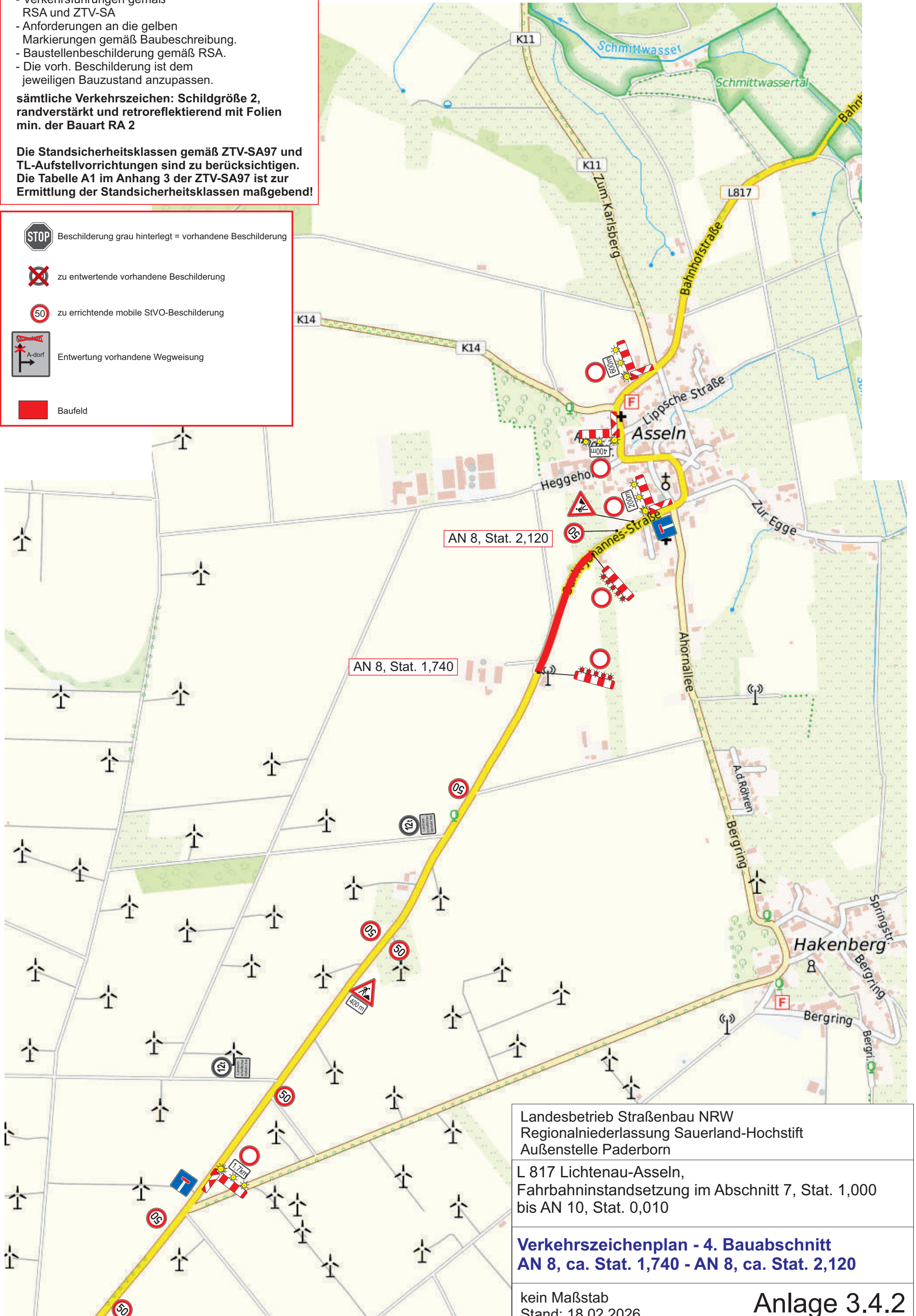
zu errichtende mobile StVO-Beschilderung



Entwertung vorhandene Wegweisung



Baufeld



Landesbetrieb Straßenbau NRW
Regionalniederlassung Sauerland-Hochstift
Außenstelle Paderborn

L 817 Lichtenau-Asseln,
Fahrbahninstandsetzung im Abschnitt 7, Stat. 1,000
bis AN 10, Stat. 0,010

Verkehrszeichenplan - 4. Bauabschnitt
AN 8, ca. Stat. 1,740 - AN 8, ca. Stat. 2,120

kein Maßstab
Stand: 18.02.2026

Anlage 3.4.2



Allgemein: gilt für alle Bauphasen
 - Verkehrsführungen gemäß RSA und ZTV-SA
 - Anforderungen an die gelben Markierungen gemäß Baubeschreibung.
 - Baustellenbeschilderung gemäß RSA.
 - Die vorh. Beschilderung ist dem jeweiligen Bauzustand anzupassen.

sämtliche Verkehrszeichen: Schildgröße 2, randverstärkt und retroreflektierend mit Folien min. der Bauart RA 2

Die Standsicherheitsklassen gemäß ZTV-SA97 und TL-Aufstellvorrichtungen sind zu berücksichtigen. Die Tabelle A1 im Anhang 3 der ZTV-SA97 ist zur Ermittlung der Standsicherheitsklassen maßgebend!

	Beschilderung grau hinterlegt = vorhandene Beschilderung
	zu entwertende vorhandene Beschilderung
	zu errichtende mobile StVO-Beschilderung
	Entwertung vorhandene Wegweisung
	Baufeld

Landesbetrieb Straßenbau NRW
 Regionalniederlassung Sauerland-Hochstift
 Außenstelle Paderborn

L 817 Lichtenau-Asseln,
 Fahrbahninstandsetzung im Abschnitt 7, Stat. 1,000
 bis AN 10, Stat. 0,010

**Verkehrszeichenplan - 5. Bauabschnitt
 AN 8, ca. Stat. 2,120 - AN 9, ca. Stat. 0,073**

kein Maßstab
 Stand: 18.02.2026

Allgemein: gilt für alle Bauphasen

- Verkehrsführungen gemäß RSA und ZTV-SA
- Anforderungen an die gelben Markierungen gemäß Baubeschreibung.
- Baustellenbeschilderung gemäß RSA.
- Die vorh. Beschilderung ist dem jeweiligen Bauzustand anzupassen.

sämtliche Verkehrszeichen: Schildgröße 2, randverstärkt und retroreflektierend mit Folien min. der Bauart RA 2

Die Standsicherheitsklassen gemäß ZTV-SA97 und TL-Aufstellvorrichtungen sind zu berücksichtigen. Die Tabelle A1 im Anhang 3 der ZTV-SA97 ist zur Ermittlung der Standsicherheitsklassen maßgebend!



Beschilderung grau hinterlegt = vorhandene Beschilderung



zu entwertende vorhandene Beschilderung



zu errichtende mobile StVO-Beschilderung



Entwertung vorhandene Wegweisung



Baufeld



Landesbetrieb Straßenbau NRW
Regionalniederlassung Sauerland-Hochstift
Außenstelle Paderborn

L 817 Lichtenau-Asseln,
Fahrbahninstandsetzung im Abschnitt 7, Stat. 1,000
bis AN 10, Stat. 0,010

**Verkehrszeichenplan - 5. Bauabschnitt
AN 8, ca. Stat. 2,120 - AN 9, ca. Stat. 0,073**

kein Maßstab
Stand: 18.02.2026

Anlage 3.5.2



Allgemein: gilt für alle Bauphasen
 - Verkehrsführungen gemäß RSA und ZTV-SA
 - Anforderungen an die gelben Markierungen gemäß Baubeschreibung.
 - Baustellenbeschilderung gemäß RSA.
 - Die vorh. Beschilderung ist dem jeweiligen Bauzustand anzupassen.

sämtliche Verkehrszeichen: Schildgröße 2, randverstärkt und retroreflektierend mit Folien min. der Bauart RA 2

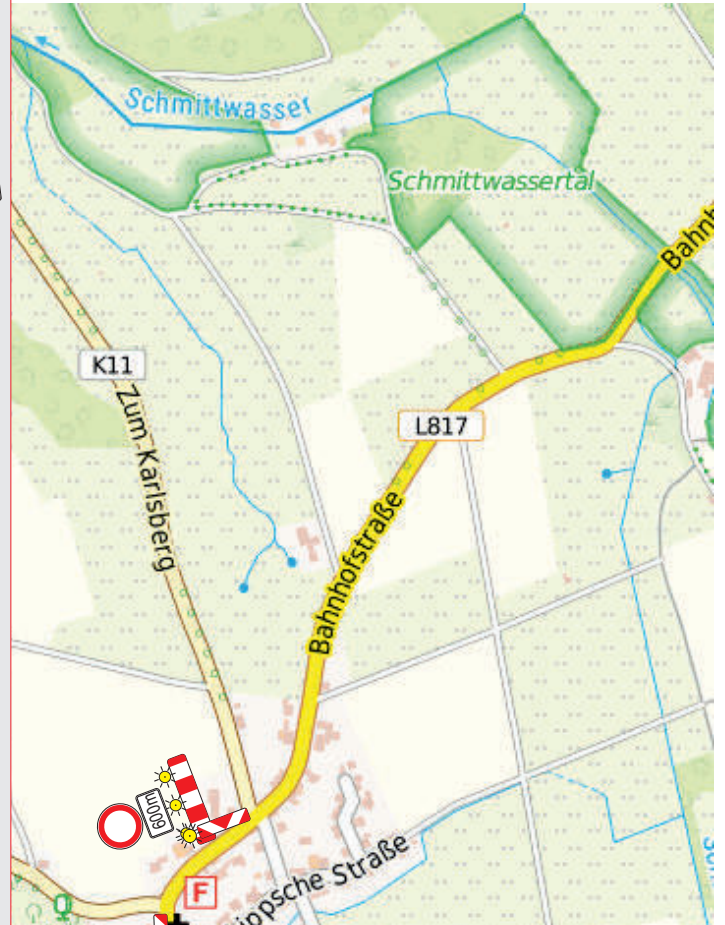
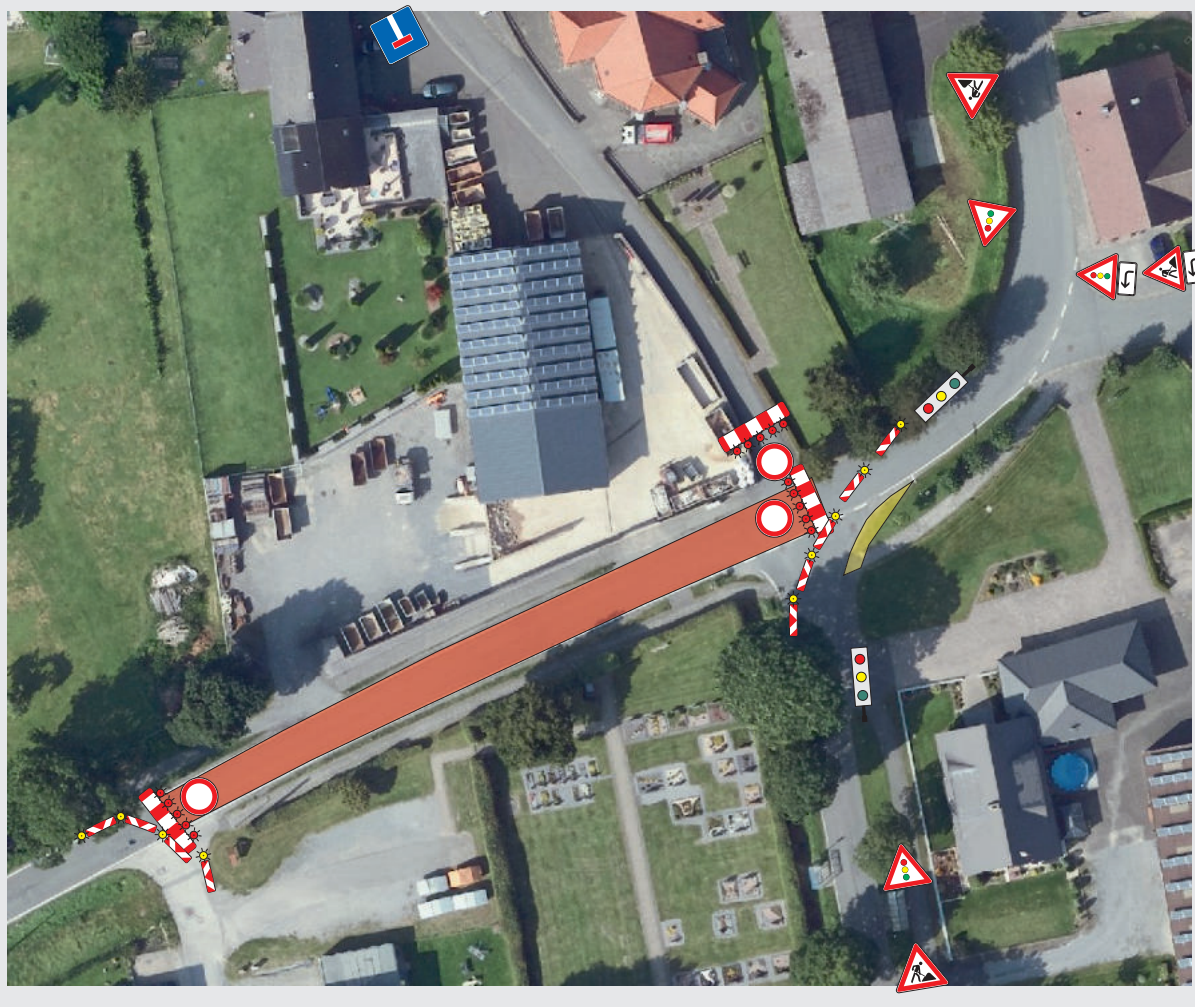
Die Standsicherheitsklassen gemäß ZTV-SA97 und TL-Aufstellvorrichtungen sind zu berücksichtigen. Die Tabelle A1 im Anhang 3 der ZTV-SA97 ist zur Ermittlung der Standsicherheitsklassen maßgebend!

	Beschilderung grau hinterlegt = vorhandene Beschilderung
	zu entwertende vorhandene Beschilderung
	zu errichtende mobile StVO-Beschilderung
	Entwertung vorhandene Wegweisung
	Baufeld

Landesbetrieb Straßenbau NRW
 Regionalniederlassung Sauerland-Hochstift
 Außenstelle Paderborn

L 817 Lichtenau-Asseln,
 Fahrbahninstandsetzung im Abschnitt 7, Stat. 1,000
 bis AN 10, Stat. 0,010

**Verkehrszeichenplan - 6. Bauabschnitt
 AN 9, ca. Stat. 0,073 - AN 10, ca. Stat. 0,010**



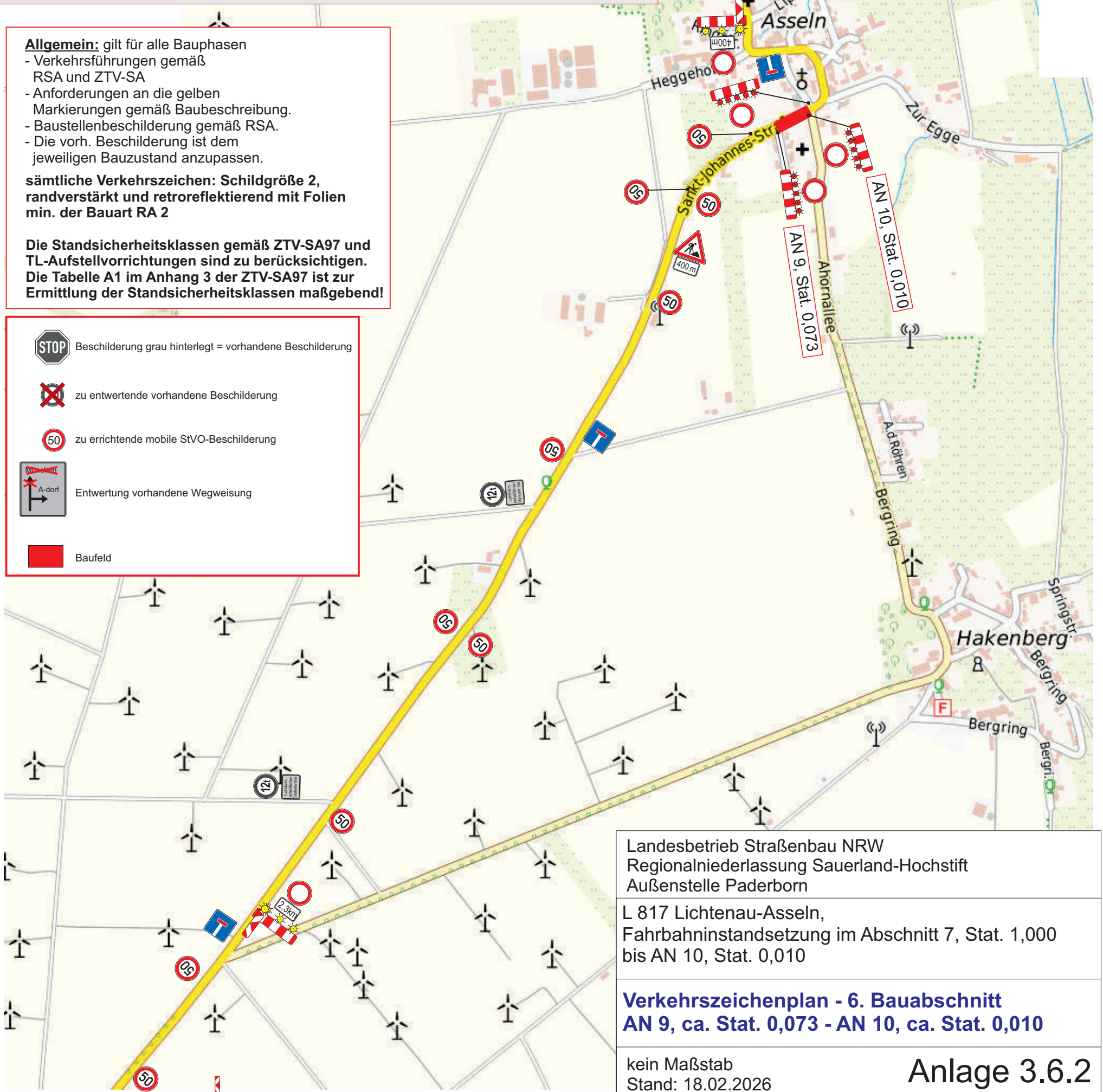
Allgemein: gilt für alle Bauphasen

- Verkehrsführungen gemäß RSA und ZTV-SA
- Anforderungen an die gelben Markierungen gemäß Baubeschreibung.
- Baustellenbeschilderung gemäß RSA.
- Die vorh. Beschilderung ist dem jeweiligen Bauzustand anzupassen.

sämtliche Verkehrszeichen: Schildgröße 2, randverstärkt und retroreflektierend mit Folien min. der Bauart RA 2

Die Standsicherheitsklassen gemäß ZTV-SA97 und TL-Aufstellvorrichtungen sind zu berücksichtigen. Die Tabelle A1 im Anhang 3 der ZTV-SA97 ist zur Ermittlung der Standsicherheitsklassen maßgebend!

	Beschilderung grau hinterlegt = vorhandene Beschilderung
	zu entwertende vorhandene Beschilderung
	zu errichtende mobile StVO-Beschilderung
	Entwertung vorhandene Wegweisung
	Baufeld



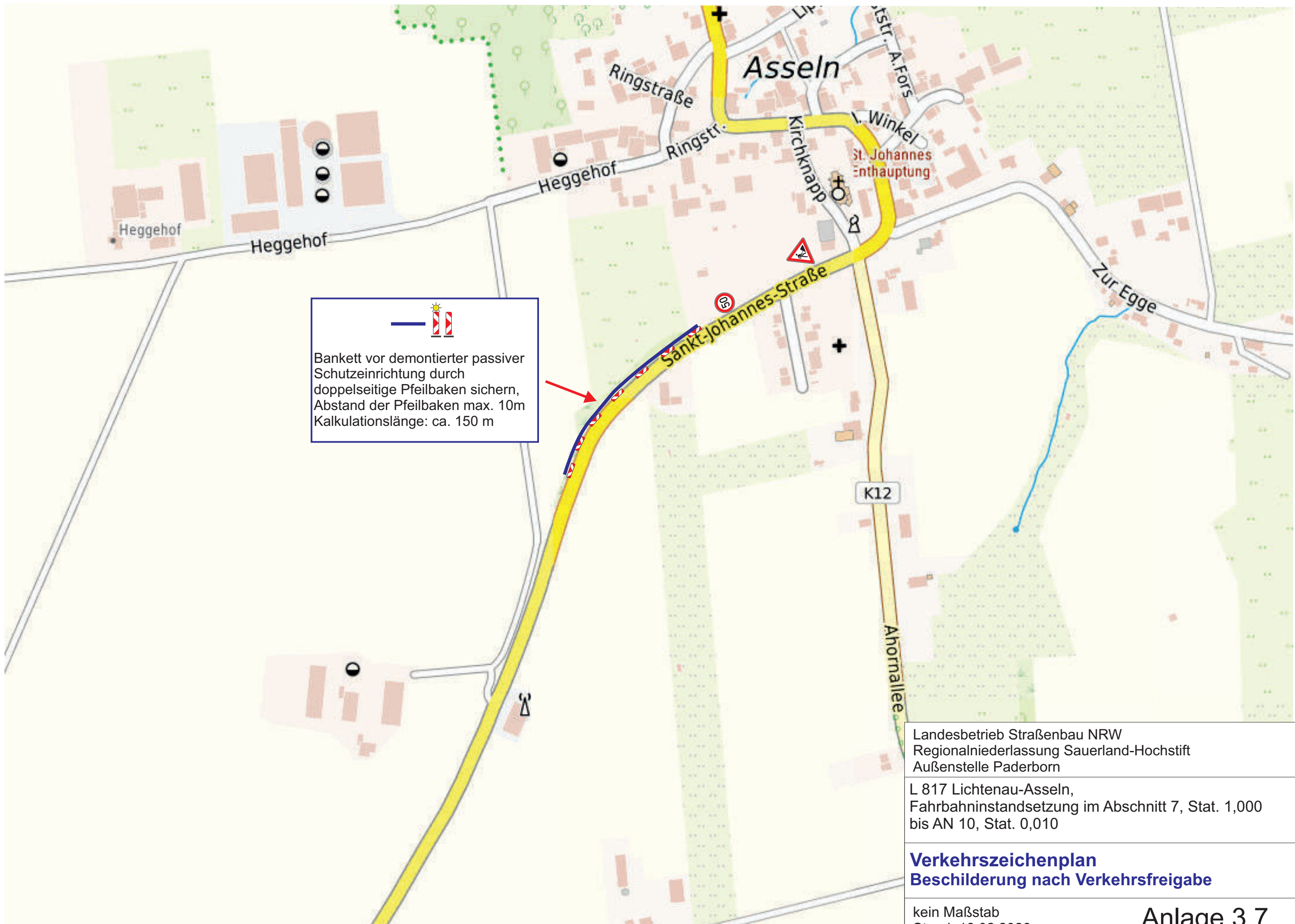
Landesbetrieb Straßenbau NRW
 Regionalniederlassung Sauerland-Hochstift
 Außenstelle Paderborn

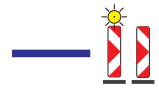
L 817 Lichtenau-Asseln,
 Fahrbahninstandsetzung im Abschnitt 7, Stat. 1,000
 bis AN 10, Stat. 0,010

Verkehrszeichenplan - 6. Bauabschnitt
AN 9, ca. Stat. 0,073 - AN 10, ca. Stat. 0,010

kein Maßstab
 Stand: 18.02.2026

Anlage 3.6.2




 Bankett vor demontierter passiver
 Schutzeinrichtung durch
 doppelseitige Pfeilbaken sichern,
 Abstand der Pfeilbaken max. 10m
 Kalkulationslänge: ca. 150 m

Landesbetrieb Straßenbau NRW
 Regionalniederlassung Sauerland-Hochstift
 Außenstelle Paderborn

L 817 Lichtenau-Asseln,
 Fahrbahninstandsetzung im Abschnitt 7, Stat. 1,000
 bis AN 10, Stat. 0,010

Verkehrszeichenplan
Beschilderung nach Verkehrsfreigabe

kein Maßstab
 Stand: 18.02.2026

Regelplan C II / 2

Arbeitsstelle von kürzerer Dauer
mit fahrbarer Absperrtafel

(nur bei Tageslicht)

Querabspernung
durch min. 3 Leitkegel
(Höhe min. 0,5 m)
Abstand quer max. 0,6 m
Verziehungsmaß 1: 3

Längsabspernung
durch Leitkegel
(Höhe min. 0,5 m)
Abstand längs max. 12 m

Querabspernung
durch fahrbare Absperrtafel

1) Zusätzlich angeordnet:

[] Leitkegel (Höhe min. 0,75 m)
mit gelber Warnleuchte in
blitzender Ausführung

*Nur anzuordnen, wenn die
Absperrtafel nicht aus einer
Entfernung von mindestens
200 m zu erkennen ist (siehe
Teil C, Abschnitt 3 Absatz 5)*

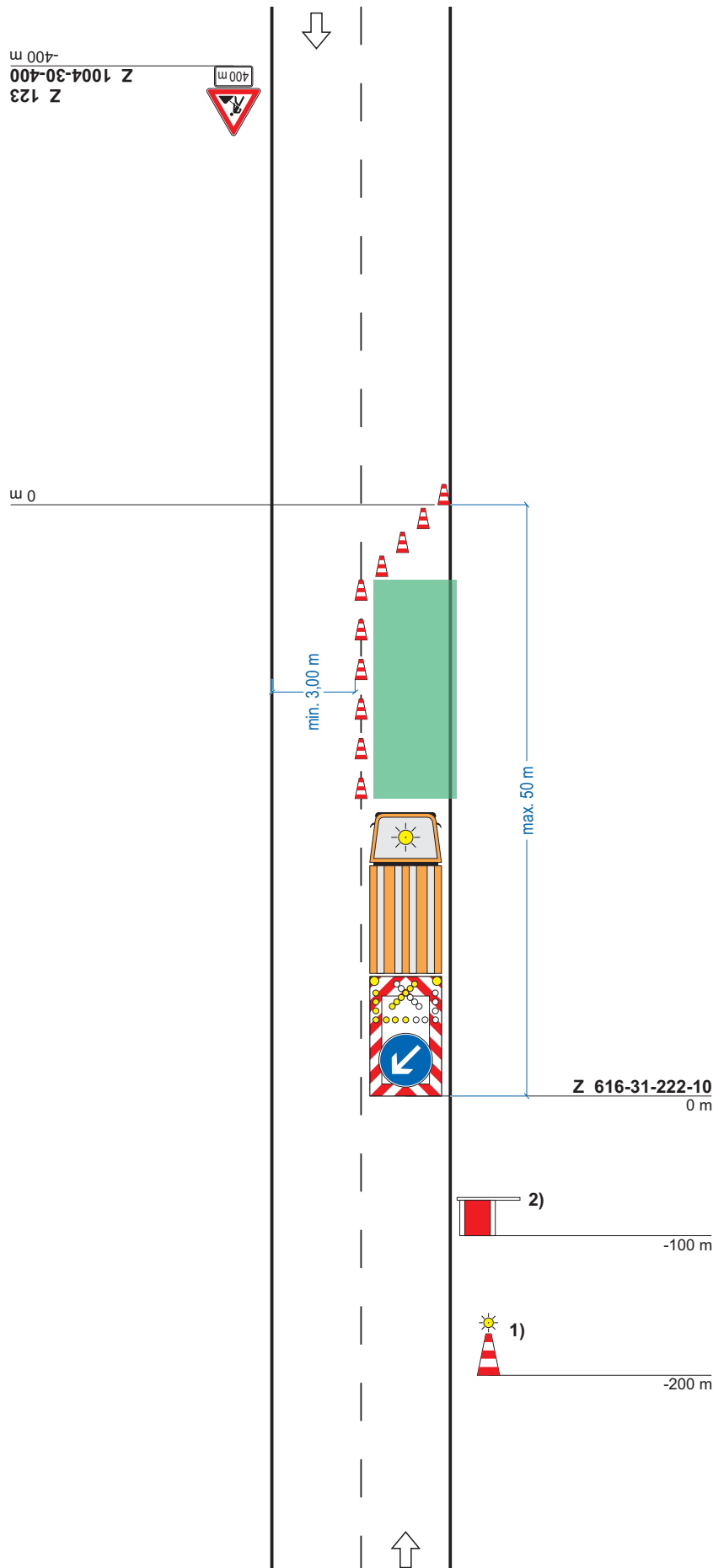
2) Zusätzlich angeordnet:

[] Warnposten

Anordnung nur in Ausnahmefällen

Stand: 05.2021 (Erstausgabe am 15.02.2022)

Anlage 3.8.1



In Anlehnung Regelplan C I / 5

Fahrbahn halbseitig gesperrt

Verkehrsregelung durch
Lichtzeichenanlage

Musterplan für
Arbeiten in den Seitenräumen,
-Auf-, Um- und Abbau von Ver-
kehrssicherung
-Arbeiten an der Schutzeinrichtung
- verbleibende Restarbeiten

Querabspernung

durch mindestens 3 doppelseitige
Leitbaken
Verziehungsmaß ca. 1: 3
Abstand quer max. 0,6 m
mit doppelseitiger gelber
Warnleuchte auf jeder Leitbake

Längsabspernung

durch doppelseitige Leitbaken
Abstand max. 12 m

Querabspernung

durch mindestens 3 doppelseitige
Leitbaken
Verziehungsmaß ca. 1: 3
Abstand quer max. 0,6 m
mit doppelseitiger gelber Warn-
leuchte auf jeder Leitbake

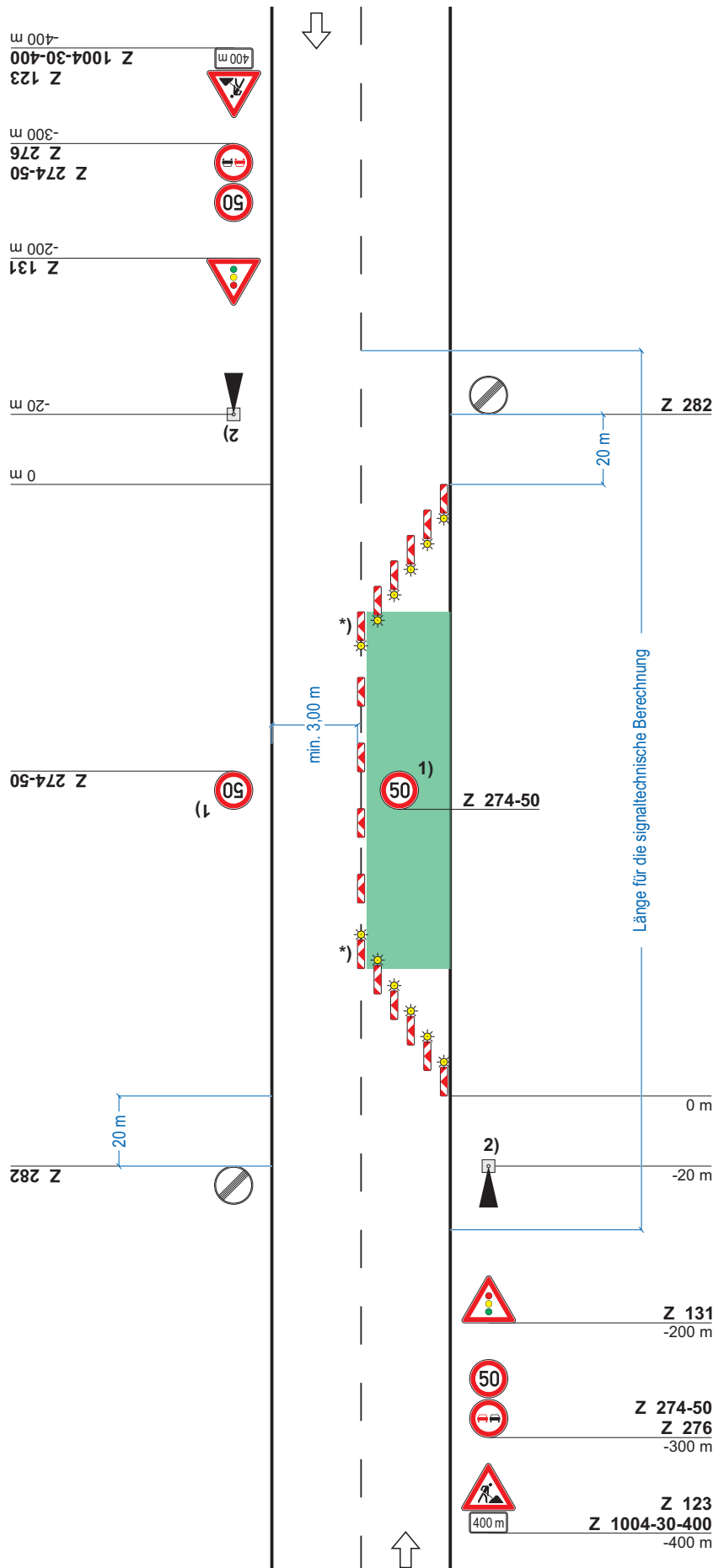
*) doppelseitige Leitbake mit
doppelseitiger gelber Warnleuchte

1) Wiederholen bei Arbeitsstellen
über 1000 m Länge im
Abstand von 500 m

2) [x] Signalzeitenplan
[x] Signallageplan
[x] Phasenfolgeplan
ist durch den AN zu erstellen
und dem AG zur Prüfung und
Anordnung vorzulegen

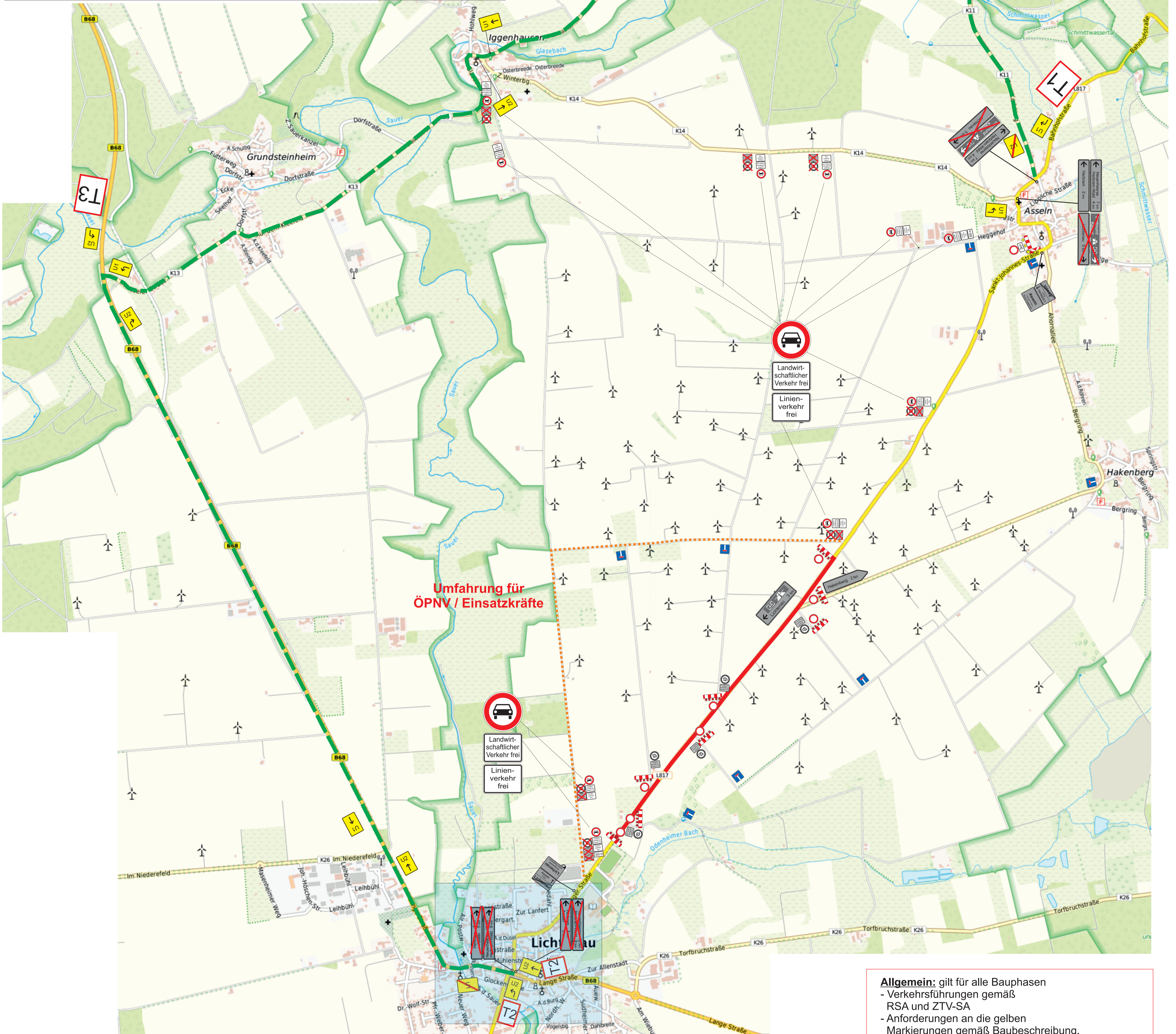
Stand: 05.2021 inkl. Korrektur 08.2022

Anlage 3.8.2



3 x	L817 Lichtenau 44 gesperrt U1 folgen ab dem XX.YY.26	2 x	L817 Asseln Neuenheerse gesperrt U2 folgen ab dem XX.YY.26	1 x	L817 zwischen Lichtenau und Asseln gesperrt Asseln U2 folgen ab dem XX.YY.26
T1		T2		T3	

Großbeschilderung:
 Schriftgröße T1 und T2 mind. 140 mm
 Symbole gemäß RWB 2000
 Aufstellung der Großbeschilderung mind.
 5 Werktage vor Errichtung der Umleitung
 sämtliche Verkehrszeichen: retroreflektierend mit
 Folien min. der Bauart RA 2



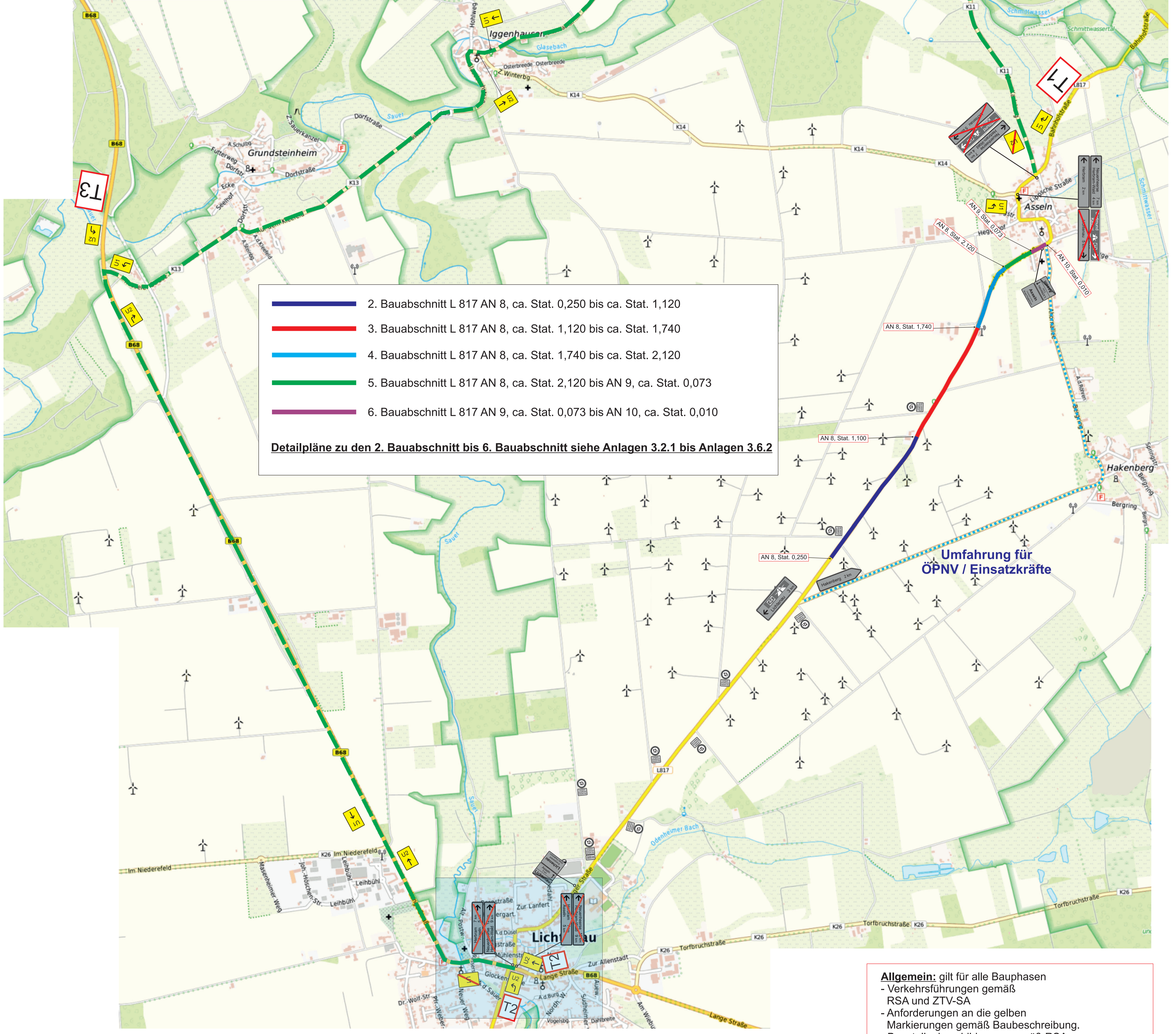
Allgemein: gilt für alle Bauphasen
 - Verkehrsführungen gemäß RSA und ZTV-SA
 - Anforderungen an die gelben Markierungen gemäß Baubeschreibung.
 - Baustellenbeschilderung gemäß RSA.
 - Die vorh. Beschilderung ist dem jeweiligen Bauzustand anzupassen.
 sämtliche Verkehrszeichen: randverstärkt und retroreflektierend mit Folien min. der Bauart RA 2
 Die Standsicherheitsklassen gemäß ZTV-SA97 und TL-Aufstellvorrichtungen sind zu berücksichtigen. Die Tabelle A1 im Anhang 3 der ZTV-SA97 ist zur Ermittlung der Standsicherheitsklassen maßgebend!

Beschilderung grau hinterlegt = vorhandene Beschilderung
 zu entwertende vorhandene Beschilderung
 zu errichtende mobile STVO-Beschilderung
 Entwertung vorhandene Wegweisung
 Baufeld

Landesbetrieb Straßenbau NRW
 Regionalniederlassung Sauerland-Hochstift
 Außenstelle Paderborn
 L 817 Lichtenau-Asseln,
 Fahrbahninstandsetzung im Abschnitt 7, Stat. 1,000
 bis AN 10, Stat. 0,010
Umleitungsplan - 1. Bauabschnitt
 kein Maßstab
 Stand: 18.02.2026

3 x	L817 Lichtenau 44 gesperrt U1 folgen ab dem XX.YY.26	2 x	L817 Asseln Neuenheerse gesperrt U2 folgen ab dem XX.YY.26	1 x	L817 zwischen Lichtenau und Asseln gesperrt Asseln U2 folgen ab dem XX.YY.26
T1		T2		T3	

Großbeschilderung:
Schriftgröße T1 und T2 mind. 140 mm
Symbole gemäß RWB 2000
Aufstellung der Großbeschilderung mind. 5 Werktage vor Errichtung der Umleitung
sämtliche Verkehrszeichen: retroreflektierend mit Folien min. der Bauart RA 2



Allgemein: gilt für alle Bauphasen
 - Verkehrsführungen gemäß RSA und ZTV-SA
 - Anforderungen an die gelben Markierungen gemäß Baubeschreibung.
 - Baustellenbeschilderung gemäß RSA.
 - Die vorh. Beschilderung ist dem jeweiligen Bauzustand anzupassen.
 sämtliche Verkehrszeichen: randverstärkt und retroreflektierend mit Folien min. der Bauart RA 2
 Die Standsicherheitsklassen gemäß ZTV-SA97 und TL-Aufstellvorrichtungen sind zu berücksichtigen. Die Tabelle A1 im Anhang 3 der ZTV-SA97 ist zur Ermittlung der Standsicherheitsklassen maßgebend!



	Beschilderung grau hinterlegt = vorhandene Beschilderung
	zu entwertende vorhandene Beschilderung
	zu errichtende mobile STVO-Beschilderung
	Entwertung vorhandene Wegweisung

Landesbetrieb Straßenbau NRW
 Regionalniederlassung Sauerland-Hochstift
 Außenstelle Paderborn
 L 817 Lichtenau-Asseln,
 Fahrbahninstandsetzung im Abschnitt 7, Stat. 1,000 bis AN 10, Stat. 0,010
Umleitungsplan
2. Bauabschnitt bis 6. Bauabschnitt
 kein Maßstab
 Stand: 18.02.2026
Anlage 4.2